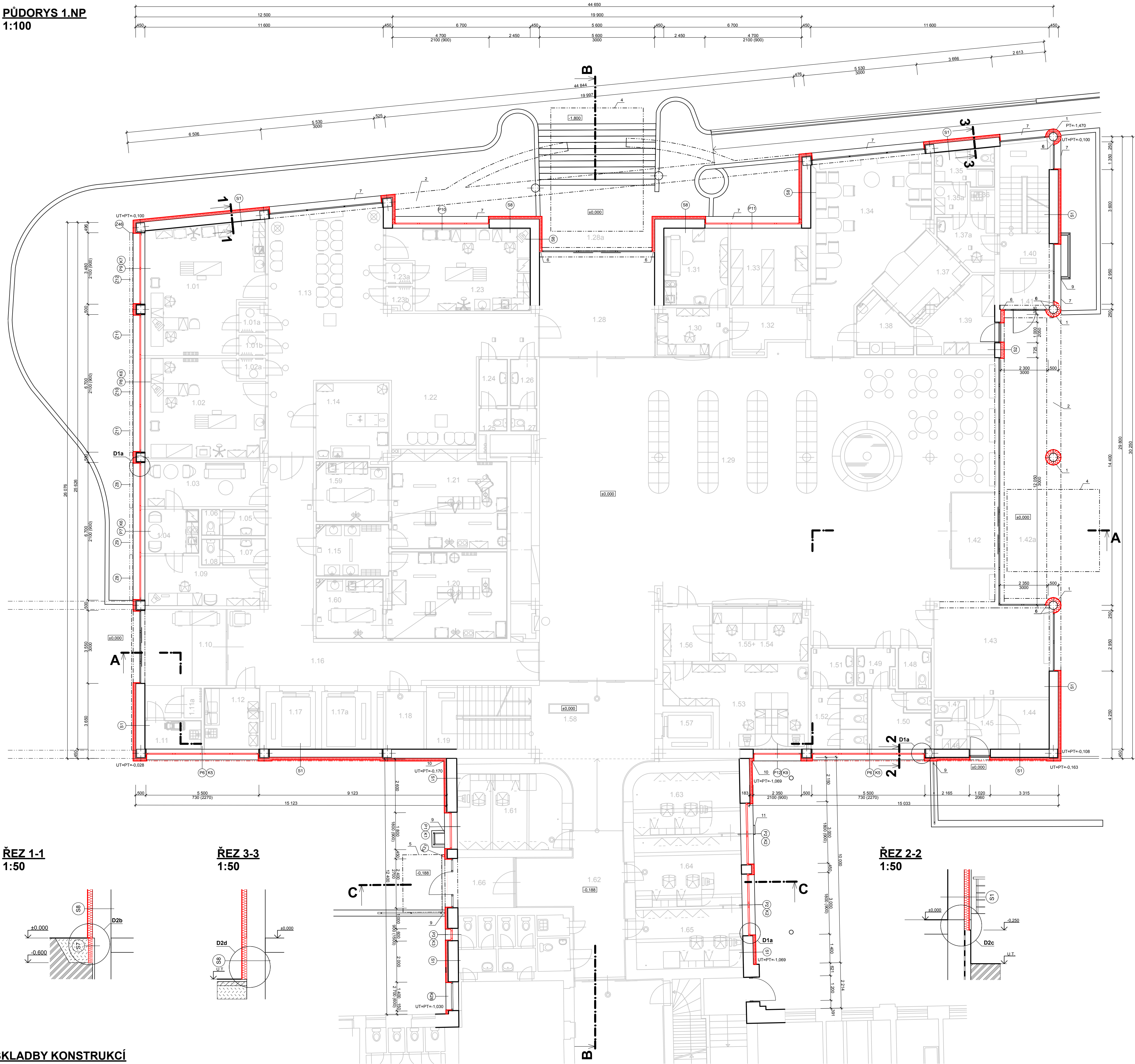
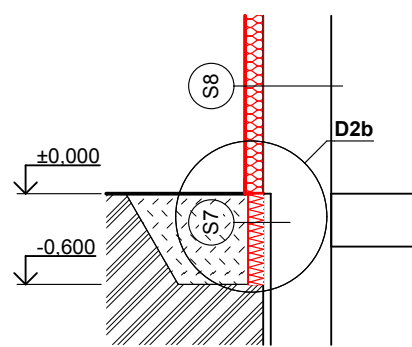


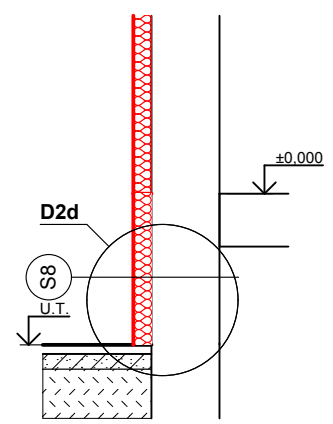
PŮDORYS 1.NP
1:100



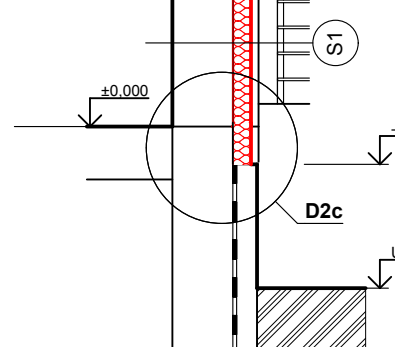
ŘEZ 1-1
1:50



ŘEZ 3-3
1:50



ŘEZ 2-2
1:50



SKLADBY KONSTRUKCI

- S1** Stávající obvodové konstrukce
ETICS z tepelné izolace z minerálních vláken 120mm
- S2** Stávající obvodové konstrukce
Tepelná izolace z minerálních vláken
Výztužná sítka se sklotextilní síťovinou
Keramický obklad do lepidla
- S3** Stávající obvodové konstrukce
ETICS z tepelné izolace z minerálních vláken 160mm
15mm
- S4** ETICS z tepelné izolace z minerálních vláken 50mm
ETICS z tepelné izolace z minerálních vláken 50mm
- S5** ETICS z tepelné izolace z minerálních vláken 120mm
Stávající obvodové konstrukce
ETICS z tepelné izolace z minerálních vláken 120mm
- S6** Stávající stropní konstrukce
Stávající TI styrodur 120mm
ETICS z tepelné izolace z minerálních vláken 300mm
- S7** Stávající základové konstrukce
Tepelná izolace XPS
Nopová fólie
Štěrkový zásep
- S8** Stávající obvodové konstrukce
Tepelná izolace z minerálních vláken
Výztužná sítka se sklotextilní síťovinou
Keramický obklad do lepidla
- S9** Stávající obvodové konstrukce
Tepelná izolace z minerálních vláken
Výztužná sítka se sklotextilní síťovinou
Tenkovrstvá silikonová omítka
- S10** Stávající obvodové konstrukce
ETICS z tepelné izolace z minerálních vláken 160mm

LEGENDA MÍSTNOSTÍ

Č.M.	NÁZEV MÍSTNOSTI	PL. m2
1.01	VYŠETROVNA AMB. CHIRURGICKÁ	33.50
1.01a	KABINKA CHIR. AMB. 1	1.50
1.01b	KABINKA CHIR. AMB. 2	1.30
1.02	AMBULANCE BOLESTI	26.90
1.02a	KABINKA AMB. BOLESTI	1.30
1.03	DENNÍ MÍSTNOST ZAMESTNANCŮ	12.90
1.04	CAJOVÁ KUCHYNKA	5.66
1.05	PŘEDSÍN WC - ŽENY - PERS.	2.75
1.06	WC - ŽENY - PERS.	1.20
1.07	PŘEDSÍN WC - MUŽI - PERS.	2.75
1.08	WC - MUŽI - PERS.	1.20
1.09	MÍSTNOST RZP	12.30
1.10	ZADVĚŘI - PRŮEM. PACIENTARZP	18.10
1.11	UKLID	3.90
1.11a	ROZVOJ MED. PLYNU	1.27
1.12	CISTICI MÍSTNOST	8.20
1.13	ČEKARNA CHIRURG. AMB.	76.60
1.14	SÁDROVNA	9.55
1.15	UMÝVÁRNA - LÉKÁŘI	8.75
1.16	CHODBA	53.50
1.17	LUŽKOVÝ VÝTAH	8.75
1.17a	LUŽKOVÝ VÝTAH	8.75
1.18	ELEKTROROZVODNA	5.50
1.19	SCHODIŠTĚ	15.81
1.20	ZAKROKOVÝ SALEK	25.00
1.21	ZAKROKOVÝ SALEK	25.50
1.22	ČEKARNA	17.10
1.23	VYŠETROVNA AMB. CHIRURGICKÁ	25.00
1.23a	KABINKA CHIR. AMB. 3	1.30
1.23b	KABINKA CHIR. AMB. 4	1.50
1.24	PŘEDSÍN WC - ŽENY - PAC.	3.20
1.25	WC - ŽENY - PAC.	1.55
1.26	PŘEDSÍN WC - MUŽI - PAC.	3.00
1.27	WC - MUŽI - PAC.	1.45
1.28	ZADVĚŘI	26.50
1.28a	ZAVĚTRÍ	9.00
1.29	HALA NEMOCNICE	294.00
1.30	INFORMACE - VRÁTNÝ	8.75
1.31	MÍSTNOST - VRÁTNÝ	12.00
1.32	ÚSTŘEDNA EPS	6.50
1.33	SKLAD BUFETU	13.90
1.34	BUFET	41.00
1.35	UMÝVÁRNA + WC BUFET	4.80
1.35a	SATNA - BUFET	2.40
1.36	UKLID - BUFET	1.45
1.37	PRODEJNÍ ČÁST BUFETU	10.50
1.37a	PŘEDSÍN + ADMINISTR.	6.25
1.38	PŘÍPRAVA MÝTÍ	6.70
1.39	SKLAD BUFETU	11.50
1.40	SCHODIŠTĚ TECHNICKE A PERS.	15.70
1.41	ZADVĚŘI	4.80
1.42	ZADVĚŘI	5.80
1.42a	ZAVĚTRÍ	40.85
1.43	PRODEJNA	25.20
1.44	SKLAD PRODEJNÝ	5.65
1.45	CHODBA	3.40
1.46	SATNA - PRODEJNA	2.25
1.47	WC - PRODEJNA	1.45
1.48	WC PRO INVALIDY	3.30
1.49	PŘEDSÍN WC - MUŽI - PAC.	3.30
1.50	WC - MUŽI - PAC.	8.40
1.51	PŘEDSÍN WC - ŽENY - PAC.	3.90
1.52	WC - ŽENY - PAC.	8.20
1.53	ŽÁZEMÍ UČITELNÝ	23.60
1.54	PLATBY PACIENTŮ	
1.55	PROPOUŠTĚNÍ - ADMINISTRATIVA	12.15
1.56	VSTUP EKONOM. ÚSEK	6.10
1.57	OSOBNÍ VÝTAH	4.40
1.58	NÁSTUPNÍ PROSTOR	22.50
1.59	PŘÍPRAVA A PROBOUZENÍ PAC.	10.40
1.60	PŘÍPRAVA A PROBOUZENÍ PAC.	8.60
1.61	KANCELAR-EKONOM. ÚSEK	19.15
1.62	CHODBA	35.40
1.63	KANCELAR-EKONOM. ÚSEK	16.25
1.64	KANCELAR-EKONOM. ÚSEK	17.91
1.65	KANCELAR-EKONOM. ÚSEK	14.95
1.66	ZADVĚŘI	7.35

LEGENDA:

- Stávající konstrukce
- Nové konstrukce
- Stávající vnitřní konstrukce objektu

POZNÁMKY:

- ZE SLOUPŮ O KRUHOVÉM PRŮŘEZU V 1.NP BUDOU ODSTRANĚNY STÁVAJÍCÍ KERAMICKÉ OBKLADY I S TEPELNOU IZOLACÍ Z MINERÁLNÍCH VLÁKEN II. 50mm. SLOUPY BUDOU ZATEPLENY TEPELNOU IZOLACÍ Z MINERÁLNÍCH VLÁKEN II. 160mm. JEDNOTLIVÉ VRSTVY BUDOU POUŽITY V SYSTÉMU ETICS, JAKO NA CELÉ BUDOVĚ, S FINÁLNÍ ÚPRAVOU S OBKLADEM Z KERAMICKÉ DĚLAŽBY. KERAMICKÝ OBKLAD BUDE POUŽIT V BARVÁCH A ROZMĚRECH DLE PŮVODNÍHO ŘEŠENÍ OBJEKTU.
- SPODNÍ STRANA PRŮVLAKŮ BUDE ZATEPLENA Z ETICS S TEPELNOU IZOLACÍ Z MINERÁLNÍCH VLÁKEN II. 40mm
- STÁVAJÍCÍ DŘEVĚNÉ ZABRADLÍ BUDE V PRŮBĚHU STAVBY DEMONTOVÁNO. PO DOKONČENÍ STAVEBNÍCH PRACÍ BUDE ZABRADLÍ NAMONTOVÁNO ZPĚT V ROZMĚRECH ZOHLEDŇUJÍCÍCH NOVOU TLOUŠTKU FASÁDY A VEŠKERÉ JEHO ČÁSTI BUDOU OPATŘENY OCHRANÝMI NÁTĚRY DLE PŮVODNÍHO BAREVNÉHO ŘEŠENÍ
- ZE STŘEŠNÍ KONSTRUKCE NAD VSTUPY DO OBJEKTU BUDOU PŘED ODSTRANĚNÍM STÁVAJÍCÍ TEPELNÉ IZOLACE NA STROPECH DEMONTOVÁNY SKLENĚNÉ ČÁSTI. OCELOVÁ KONSTRUKCE BUDE OPATŘENA NOVÝMI NÁTĚRY V BARVÁCH DLE PŮVODNÍHO ŘEŠENÍ A SKLENĚNÉ ČÁSTI BUDOU VYČIŠTĚNY. PO PROVEDENÍ ETICS NA STROPECH BUDOU NAMONTOVÁNY ZPĚT.
- STŘEŠNÍ KONSTRUKCE NAD VSTUPEM DO KRČKY BUDE PŘED ZATEPLENÍM ODSTRANĚNA A OPATŘENA NOVÝMI NÁTĚRY V BARVÁCH DLE PŮVODNÍHO ŘEŠENÍ A SKLENĚNÉ ČÁSTI BUDOU VYČIŠTĚNY. NÁSLEDNĚ BUDOU NAMONTOVÁNY ZPĚT V NÁVÁZNOSTI NA JEJICH STÁVAJÍCÍ KOTVENÍ DO NOVE ZATEPLENÉ OBVODOVÉ KONSTRUKCE.
- STÁVAJÍCÍ OTVOROVÉ PRVKY Z HLINÍKOVÝCH PROFILŮ, KE KTERÝM BUDE PŘÍLEHAT TEPELNÁ IZOLACE V CELÉ SVĚ TLOUŠTKĚ, BUDOU OPATŘENY VHODNÝM TYPEM ROZŠÍŘOVACÍCH PROFILŮ MÍSTO STÁVAJÍCÍ VYPNĚ V ŠÍŘKÁCH DLE TL. TEPELNÉ IZOLACE. PO OSAZENÍ ROZŠÍŘOVACÍCH PROFILŮ BUDE PROVEDENO NOVÉ ZASKLENÍ DLE NOVÝCH ROZMĚRŮ VYPNĚ.
- PARAPET OKEN BUDE PROVEDEN S KERAMICKÉHO OBKLADEM NA LEPIDLA. KERAMICKÝ OBKLAD BUDE POUŽIT V BARVÁCH A ROZMĚRECH DLE PŮVODNÍHO ŘEŠENÍ OBJEKTU.
- STÁVAJÍCÍ ŽEBŘÍKY NA STŘEŠNÍ KONSTRUKCI BUDOU DEMONTOVÁNY. BUDE UPRAVENA DÉLKA JEJICH KOTVENÍCH PRVKŮ DLE TL. ETICS. BUDOU PO OČIŠTĚNÍ RZI A POŠKOZENÝCH STĚNÁCH 2. A 3.NP. BUDE ODSTRANĚNA STÁVAJÍCÍ TEPELNÁ IZOLACE Z MINERÁLNÍCH VLÁKEN II. 50mm. SLOUPY BUDOU ZATEPLENY ETICS S TEPELNOU IZOLACÍ Z MINERÁLNÍCH VLÁKEN II. 160mm S TENKOVRSŤOVOU SILIKONOVOU OMÍTKOU ZRNITOSTÍ 1,5mm.
- STÁVAJÍCÍ VĚTRACÍ MRŽKY BUDOU PŘED PROVÁDĚNÍM PRACÍ DEMONTOVÁNY. OČIŠTĚNY A PO PROVEDENÍ ETICS BUDOU NAMONTOVÁNY ZPĚT, S PŘÍHLEDNUTÍM NA JEJICH STÁVAJÍCÍ KOTVENÍ, KTERÉ BUDE ZJIŠTĚNO PŘI JEJICH DEMONTÁŽI, A NOVE TL. ETICS.

OBEČNĚ:

- VŠECHNY ROZMĚRY NUTNO PŘEMĚRIT NA STAVBĚ

±0,000=ÚROVEŇ PODLAHY 1.NP

Název stavby:	
RŮE OBJEKTU AKUTNÍ MEDICÍNY SVITAVSKÉ NEMOCNICE	
Místo stavby:	k.ú. Svitavy-předměstí, p.č.st. 548/3
Stavebník:	Svitavská nemocnice a.s., Kollárova 7, 568 02 Svitavy
Generální projektant:	APOLO CZ s.r.o., Tyršova 155
Autor návrhu:	-----
HIP:	Josef Fíndejs
Projektant:	Miroslav Stejskal
Zodp. projektant:	Ing. Martin Kozáček
Kraj:	Pardubický
Stav. úřad:	Svitavy
Stupeň PD:	DOKUMENTACE PRO PROVEDENÍ STAVBY
Objekt:	D1-01 OBJEKT AKUTNÍ MEDICÍNY
Část:	D1-01-1 ARCHITEKTONICKO STAVEBNÍ ŘEŠENÍ
Obsah přílohy:	PŮDORYS 1.NP
Označení přílohy:	D1-01-1.02
Číslo paré:	
Měřítko:	1:100, 1:50